

このたびは、フォノイコライザー・ユニット**AD-2820**をお買い上げいただきまして誠にありがとうございます。

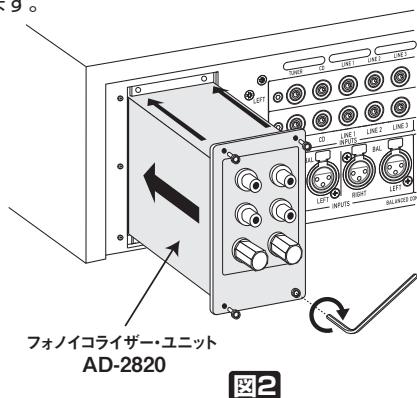
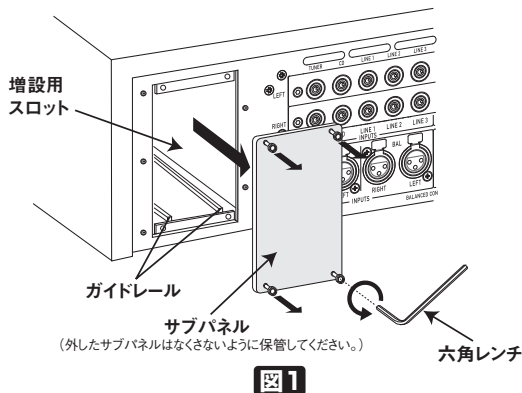
この**AD-2820**は、下記の対応プリアンプ専用で、アナログディスク再生用のフォノイコライザー回路が内蔵されています。増設後のファンクション操作は全てプリアンプのパネル面で行うことができます。使用方法など詳しい説明は、増設したプリアンプそれぞれの取扱説明書を参照してください。

**対応機種**：C-2820、C-2810、C-2800、C-2420、C-2410、C-2400、C-290V、C-290

\*C-2820、C-2420以外で使用する場合、ゲインが本体スイッチの表示と異なりMM30dB、MM40dB、MC60dB、MC70dBとなります。またMC負荷抵抗の300(OHMS)は選択できません。

## 取り付け方法

- 増設するプリアンプの電源スイッチをOFFにします。
- リアパネル側の増設用スロットのサブパネルをはずします。ネジ(4本)は、付属の六角レンチを使用(反時計回り)してはずします。(図1参照)はずしたサブパネルは使用しません。
- 増設するプリアンプのスロット下側2本のガイドレールに沿って、**AD-2820**を挿入(図2参照)します。コネクターに当って止まったら、少し力を入れてコネクターを完全に差し込みます。(パネル面が同一になればOKです。)
- はずした4本のネジで確実に固定(時計回り)します。



### ⚠注意

- オプションを抜き差しするときは、必ず増設するプリアンプの電源を切る。電源を入れたまま抜き差しすると、故障の原因になります。
- 部品面やハンダ面、コネクターの接点部分を手で触れない。手で触れると静電気や接触不良で回路が故障する原因となります。
- オプション・ユニットの取り付けネジ(4カ所)は完全に締めてください。締めつけが不十分ですと、端子がグラウンドから浮いて接触不良となり、故障の原因となります。

お願い  
製品に対するお問い合わせ、または異常が認められるときはお求めの当社製品取扱店または、当社品質保証部へご連絡ください。  
お客様カードは付属していません。(ご購入日は出荷日を参照いたします。)

アキュフェーズ株式会社

〒225-8508 横浜市青葉区新石川2-14-10

Thank you for purchasing the Phono Equalizer Unit AD-2820.

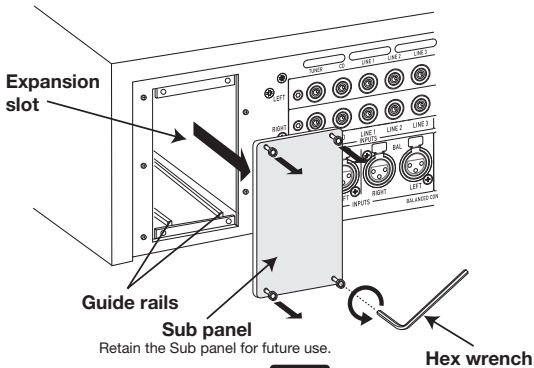
This unit is designed for installation in the preamplifier models listed below, to provide analog disc reproduction capability. After installation, all functions are operated with the controls on the front panel of the preamplifier. For details about use, please refer to the instruction manual of the preamplifier in which the unit is installed.

**Supported models** : C-2820, C-2810, C-2800, C-2420, C-2410, C-2400, C-290V, C-290

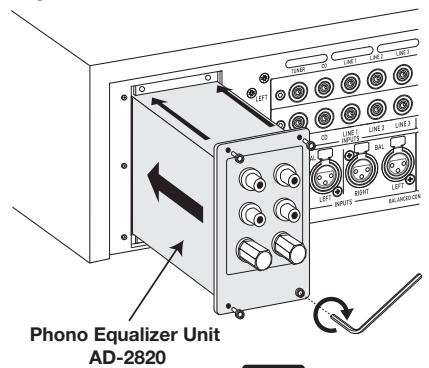
\* If using compatible models other than the C-2820, C-2420, the actual values set by the switch are different from those written on the panel. From left to right, the settings become: MM30, MM40, MC60, and MC70 (dB). The MC LOAD "300" (ohms) setting also does not work in this case.

## Installation

- ❶ Set the power switch of the preamplifier to OFF.
- ❷ Remove the sub panel of the expansion slot on the rear panel. Use the supplied hex wrench to remove the four screws by turning them counterclockwise (see Fig. 1). The removed sub panel is not used.
- ❸ Slide the AD-2820 into the preamplifier along the two guide rails on both sides (see Fig. 2). When you feel a certain resistance, give the AD-2820 a slight push until the connector is fully plugged in. When the AD-2820 is flush with the rear panel, it is inserted correctly.
- ❹ Use the four screws to fasten the AD-2820 by turning the screws clockwise.



**Fig. 1**



**Fig. 2**

## ⚠ CAUTION

- Be sure to set the power switch of the preamplifier to OFF before inserting or removing the AD-2820. Otherwise damage may occur.
- Do not touch the component side, solder side, or connector of the AD-2820. Otherwise static discharge may cause damage, and contact problems may occur.
- Make sure that all four screws of the are securely fastened. Otherwise a floating ground condition may occur, which can lead to damage.

**ACCUPHASE LABORATORY, INC.**

YOKOHAMA, JAPAN