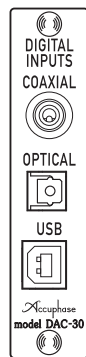


このたびは、「デジタル入力ボード：DAC-30」をお買い上げいただきまして誠にありがとうございます。このオプションボードは、CDプレーヤー、MDなどのデジタル出力の音楽信号を、同軸または光ファイバーで接続して演奏します。またPC上の音楽データをUSBケーブルで接続して演奏が可能です。アナログ機器のリアパネル側オプション用スロットに増設して、デジタル機器の入力端子としてご使用ください。詳しい使用方法はボードを増設する機器により異なりますので、使用前に必ず各機器の取扱説明書を参照してください。

## 使用方法



同軸、光ファイバー、USBの入力端子を装備しています。デジタル機器のデジタル音楽信号を入力することができます。入力を選択できない入力を外すか、または再生しない機器の電源を切ります。

### 接続ケーブル

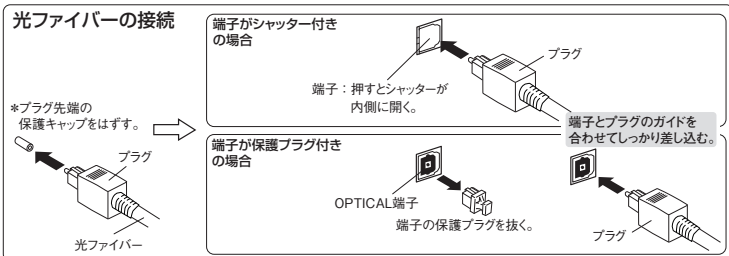
COAXIAL	: 同軸デジタルケーブルで接続
OPTICAL	: 光ファイバーケーブルで接続
USB	: USBタイプBコネクタ付ケーブルで接続

### 保証特性、適合規格

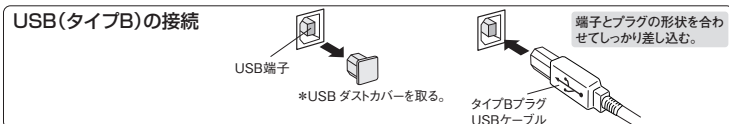
入力フォーマット	: COAXIAL, OPTICAL IEC 60958/AES-3に準拠 USB USB2.0フルスピード(12M bps)準拠
サンプリング周波数	: 32kHz~96kHz(OPTICAL, USB), 32kHz~192kHz(COAXIAL)
量子化ビット数	: 24bit
デジタル入力	: COAXIAL 0.5Vp-p 75Ω OPTICAL -27~-15dBm USB

**COAXIAL 端子** 同軸デジタルケーブル接続用端子です。

**OPTICAL 端子** JEITA規格の光ファイバー接続用端子です。



**USB 端子** USB(タイプB)ケーブル接続端子です。



\*外した保護キャップ、ダストカバーは保管してください。

## 注意 E-308, C-245, CX-260への増設について

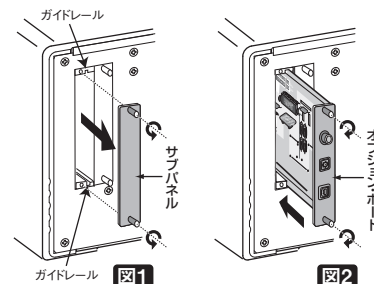
- 上記機種は、電力容量の制限により、DAC-30を2枚増設することはできません。ただし、DAC-30とAD-20(アナログ・ディスク入力ボード)の併用は可能です。

- 注意**
- 入力機器のUSBやCOAXIAL(同軸)出力端子とアナログ出力端子(バランス/ライン共)から、本機へ同時に入力しない。同一機種同士で同時に接続して使用すると、アースがループになって、ハムやノイズが発生する原因となります。
  - 電源を入れなおす、または入力セレクターでOPTIONを選びなおす①COAXIAL②OPTICAL③USBの順で入力された信号を自動ロックします。
  - 「COAXIAL, OPTICAL, USBの各端子」選択方法は、再生しない入力ケーブルを外すか、再生しない入力機器の電源を切ってください。
  - \* USB端子に接続したPCの設定や操作方法はPCの取扱説明書をご覧ください。

## 取り付け方法

\*イラストはE-460です。

- 1 増設する機器の電源を切ります。
- 2 リアパネルのオプション用スロットのサブパネルを外します。(図1参照)  
※外したサブパネルは保管しておいてください。
- 3 オプション用スロットの上下のガイドレールに沿って、オプションボードを挿入(図2参照)します。コネクタに当て止まったら、少し力を入れてコネクタを完全に差し込みます。(パネル面が同一になればOKです。)
- 4 上下のネジ2カ所所で確実に固定します。



- 注意**
- オプションボードを抜き差しするときは、必ず増設する機器の電源を切る。電源を入れたまま抜き差しすると、故障の原因となります。
  - サブパネルを外したとき、スロット内部に手などを入れない。(スロット内部に、オプションボード以外は入れないでください。)
  - 部品やハンダ、コネクタの接点部分を手で触らない。手で触ると接触不良や回路が故障する原因となることがあります。ボードを持つ場合にはプリント板の外周やパネル部を持ってください。
  - オプションの取り付けネジは手で完全に締める。締めつけが不完全ですと、端子がグラウンドから浮いて接触不良となり、故障の原因となることがあります。

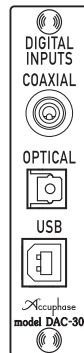
**お願い** 製品に対するお問い合わせ、または異常が認められるときは、お求めの当社製品取扱店または、当社品質保証部へご連絡ください。お客様カードは付属していません。

アキュフェーズ株式会社

〒225-8508 横浜市青葉区新石川2-14-10  
TEL 045(901)2771(代)

Thank you for your purchase of the DAC-30 digital input board. This option board accepts digital music signals from the digital outputs on CD players, MD players, and similar devices, and plays out the music. You can connect to the player using either coaxial cable or optical fiber. You can also use USB cable to connect to and play music data on a personal computer. Install this board into an option slot on the rear panel of your analog device, and use its digital input jacks to connect to the external source. Usage procedures vary according to the device on which the board is used; please be sure to read the documentation that came with that device before starting use.

### Using the DAC-30



Adds one coaxial input, and one optical-fiber input, and one USB input to the device. Use these to input digital sound signals from digital components. To select which of the three inputs is used: Leave the input you do not wish to use empty, or else turn off the component connected to it.

#### Connection cables

- COAXIAL: Connects to digital coaxial cable.
- OPTICAL: Connects to optical fiber cable.
- USB: Connects to cable with USB type B connector end

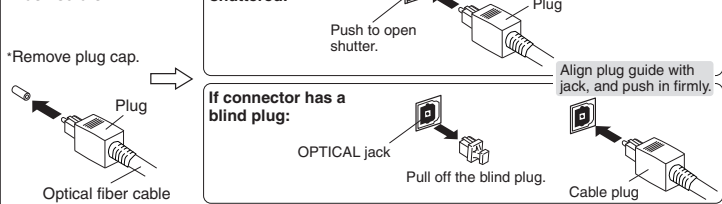
#### Guaranteed specifications

- Input format: IEC 60958/AES-3 for COAXIAL and OPTICAL, and USB2.0 Full Speed (12M bps)
- Sampling freq: 32-96 kHz (OPTICAL, USB), 32-192 kHz (COAXIAL)
- Quantization bit rate: 24 bits
- Digital input: COAXIAL 0.5 Vp-p, 75 ohms  
OPTICAL -27 to -15 dBm  
USB

**COAXIAL** Accepts digital coaxial cable.

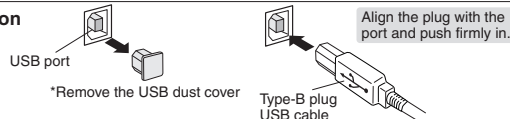
**OPTICAL** Accepts JEITA-compliant optical fiber cable.

#### Connecting optical fiber cable



**USB Port** USB (Type B) connection

#### USB (Type B) connection



\*Retain the protection cap and dustcover for future use.

#### Note If installing on an E-308, C-245, or CX-260...

- Owing to power limitations, these devices cannot accept more than a single DAC-30. You can, however, install both a DAC-30 and an AD-20 (Analog Disk Input Board) for simultaneous use.

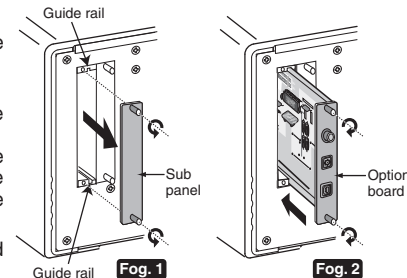
#### Notes

- When connecting a component, please do not connect up both coaxial cable and (balanced or line (unbalanced)) analog cable at the same time. Simultaneous connection of both cable types will produce a ground loop, resulting in electrical noise.
- The DAC-30 will automatically lock in the input signal from the ①coaxial, ②optical, or ③USB connector, in that order, when power comes on or when the input selector is set to OPTION.
- To select the input jack to use on the DAC-30 (coaxial, optical, or USB): disconnect the input cables you do not wish to play from, or else switch off the power to the input devices you do not wish to play from.
- For information about how to set up and use a computer connected by USB, refer to the computer's user documentation.

### How to Install

Illustration shows installation on the E-460.

- Turn off the device power.
- On the rear panel, remove the slot cover of the slot you wish to use. (see **Fog. 1**)  
◆ Retain the slot for future use.
- Insert the board along the top and bottom guide rails in the slot (see **Fog. 2**). Push the board in gently until it touches the connector at the back of the slot, and then give it a firmer push so that it seats fully into the connector.
- Secure the board by screwing in the top and bottom screws.



#### Caution

- Turn off the device power before installing or removing option boards. Installing a board while power is on may damage the equipment.
- Keep fingers out of the opened slot. Do not place anything other than the board into the slot.
- Avoid touching the board's soldered areas, connector contacts, and components. Touching these areas may damage the circuitry or the contact. Hold the board by the edges or along its panel.
- Tightly screw in the two screws all the way (by hand). If screws are loose, terminals may separate from ground, resulting in poor contact or equipment damage.

**ACCUPHASE LABORATORY, INC.**

2-14-10, SHIN-ISHIKAWA, AOBAKU, YOKOHAMA 225-8508, JAPAN